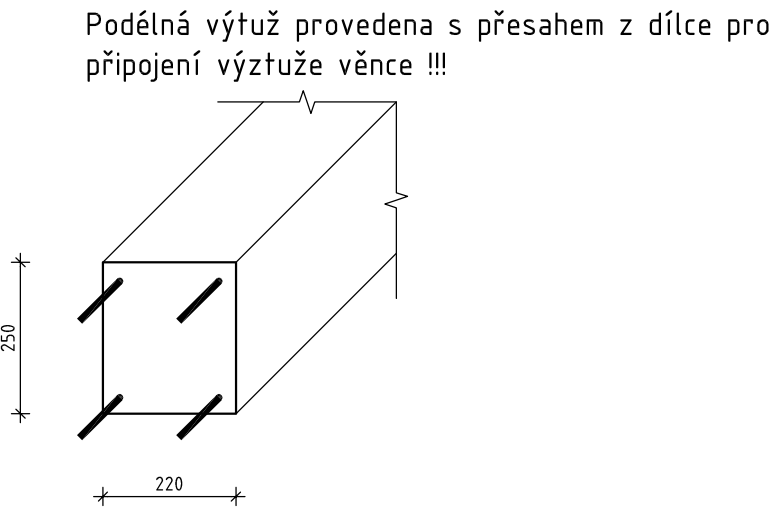


VÝPIS PŘEKLADŮ					
Ozn.	Světlost [mm]	Schema	Skladba	Délky [cm]	Ks
H10	825		- 3x Překlad nosný keramický 70/238 - 1x XPS 80mm	125 125	1
H11	1100		- 3x Překlad nosný keramický 70/238 - 1x XPS 80mm	150 150	1
H12	1100 1250		- 4x Překlad nosný keramický 70/238 - 1x XPS 80mm	150 150	2
H13	2250		- 3x Překlad nosný keramický 70/238 - 1x XPS 80mm	275 275	1
H14	2750		- 3x Překlad nosný železobetonový SB 238 (70/238) - 1x XPS 80mm - 1x XPS 80mm	325 325 375	3
H15	2750		- 3x Překlad nosný keramický 70/238 - 1x XPS 80mm	325 325	1
H16	3000		- 3x Překlad nosný keramický 70/238 - 1x XPS 80mm	350 350	1
H17	3000		- 4x Překlad nosný keramický 70/238 - 1x XPS 80mm	350 350	1
H18	3500		- Překlad ŽB prefabrikovaný atypický - 1x XPS 80mm Beton: C 30/37 XC1 Ocel: B500B - HMOTNOST 38kg pro 1ks Horní výztuž: 2ØR12 Dolní výztuž: 3ØR16 Smyková výztuž - třmínky ØR8 á 150mm (á 200mm ve středním poli dl. 2,5m) Podélná výztuž provedena s přesahem z dílce pro připojení výztuže věnce !!!	400 400	1
H19	2750		- Překlad ŽB prefabrikovaný atypický - 1x XPS 140mm Beton: C 30/37 XC1 Ocel: B500B - HMOTNOST 29kg pro 1ks Horní výztuž: 2ØR12 Dolní výztuž: 3ØR14 Smyková výztuž - třmínky ØR8 á 150mm (á 200mm ve středním poli dl. 2,0m) Podélná výztuž provedena s přesahem z dílce pro připojení výztuže věnce !!!	325 325	3

VÝPIS PŘEKLADŮ					
Ozn.	Světlost [mm]	Schema	Skladba	Délky [cm]	Ks
H01	(1100)		- Překlad ocelový 2xU140 + výplň vyzdívka	140	1
H02	(1000)		- Překlad ocelový 2xU140 + výplň vyzdívka	125	3



POZNÁMKA:  
- osazení překladů dle technického podkladu a montážního návodu výrobce

<b>KONSTA CB</b> SPOL. S R.O. Inženýrsko projektová firma Rudolfovská 26/12 370 01 České Budějovice tel.: 775 909 647, 739 204 850 e-mail: konsta.simek@volny.cz	VYPRACOVAL	PROJEKTANT	ZODP. PROJEKTANT	DOKUMENTACE	DPS
	Ing. ŠIMEK V.	Ing. ŠIMEK V.	Ing. ŠIMEK V.	DATUM	11/2022
				POČET FORMÁTŮ	2xA4
	ZÁKAZNÍK	Povodí Vltavy, státní podnik Holečkova 3178/8, 150 00 Praha 5 - Smíchov			ZAK.ČÍSLO 64-19-3
	STAVBA	VD Hluboká n. Vlt. - rekonstrukce provozní budovy s výstavbou krytých stání			OBEC Hluboká n. Vlt.
MĚŘÍTKO 1:25	VÝKRES D.1.1. ARCHITEKTONICKO STAVEBNÍ ŘEŠENÍ VÝPIS PŘEKLADŮ	ARCHIVNÍ ČÍSLO 64/19			POŘ.Č. D.1.1.8